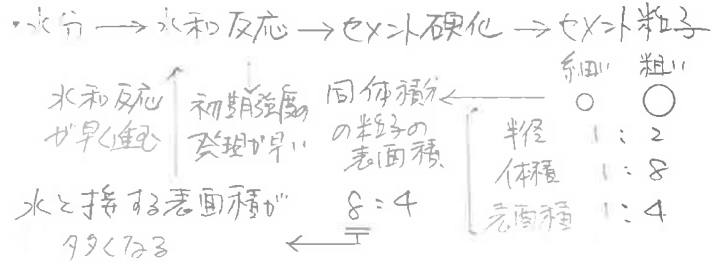


平成29年 No. 28 コングリート

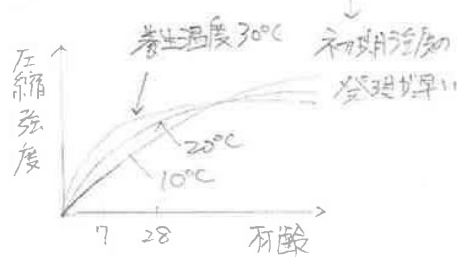
1. コングリートの初期の圧縮強度の発現 → セメント粒子が細かいほど早く出る
2. 供試体コングリートの養生方法と圧縮強度 → 大気中で養生した供試体 < 水中で養生した供試体
3. コングリートのせん断弾性係数とヤング係数 → せん断弾性係数はヤング係数の約0.4倍
4. コングリートの交互強度と圧縮強度 → 交互強度 > 圧縮強度

① コングリートの初期の圧縮強度の発現

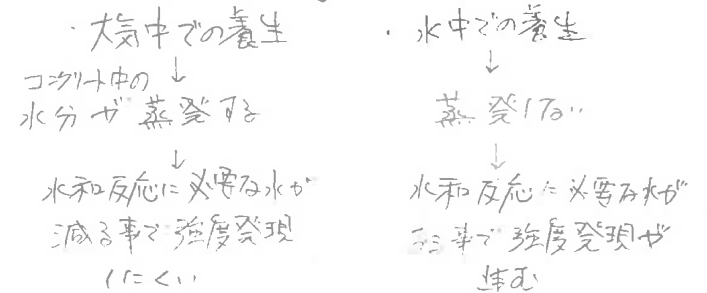
↓ 影響する因子



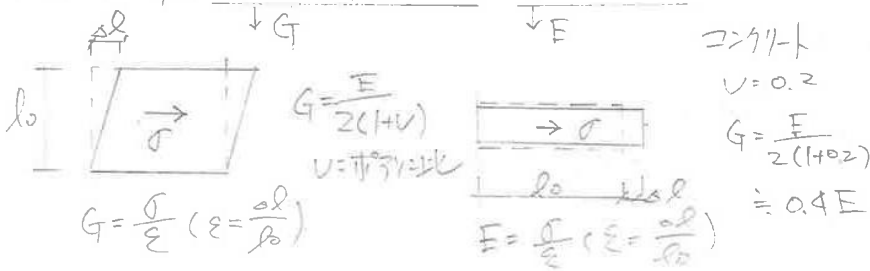
温度 → 高いと水和反応が早く進む



② 供試体コングリートの養生方法と圧縮強度



③ コングリートのせん断弾性係数とヤング係数



④ コングリートの交互強度と圧縮強度

