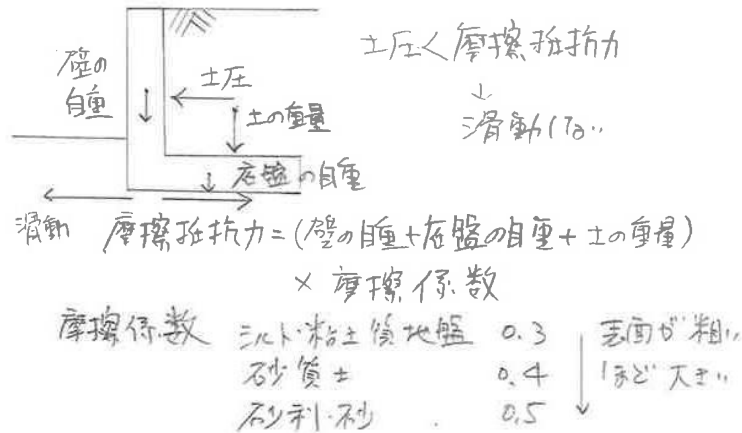


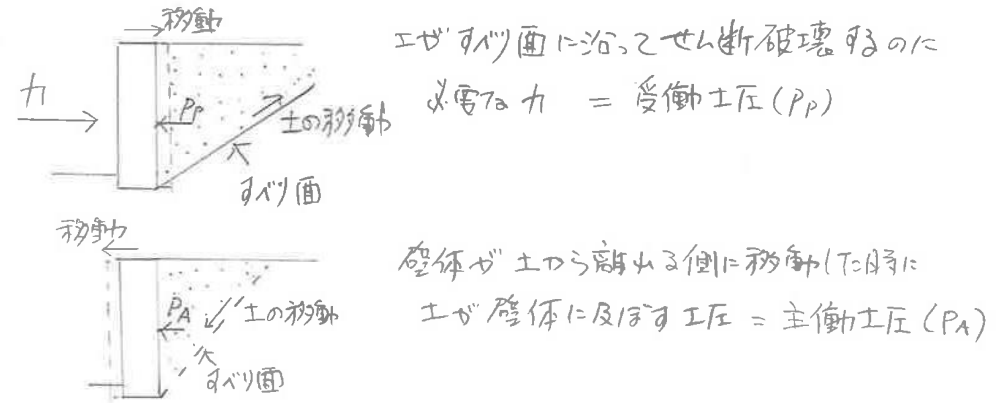
平成26年NO.21 基礎及び地盤

1. 擁壁フーチングの滑動に対する抵抗力 → 摩擦係数が大きい砂質土盤のほうが粘土質土盤より大きい。
2. 受働土圧 → 擁壁が土に同方向に移動した時に受ける土圧や受働土圧
3. N値が同じ砂質土と粘性土 → 同じN値の場合、地盤の許容支持力度は砂質土盤より粘土質土盤のほうが大きい
4. 直接基礎の基礎スラブの断面設計 → 部材応力算定用の接地圧については、基礎スラブの自重は考慮しなくてよい

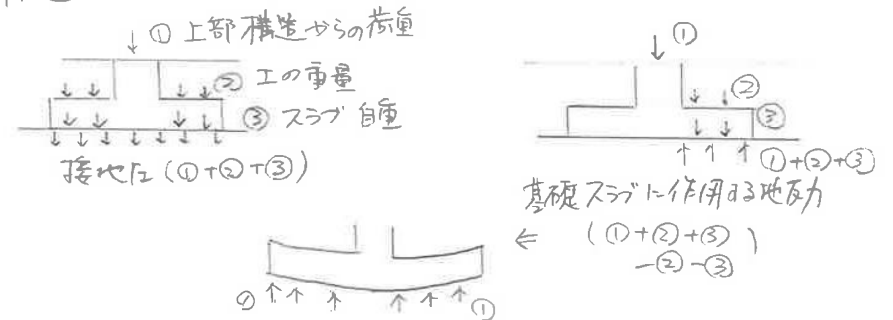
1. 擁壁フーチングの滑動に対する抵抗力



2. 受働土圧



4. 直接基礎の基礎スラブの断面設計



3. N値が同じ砂質土と粘性土

