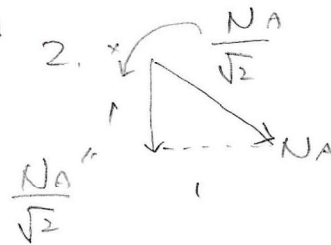
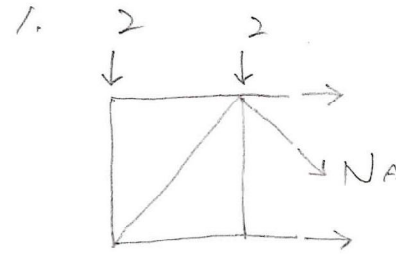
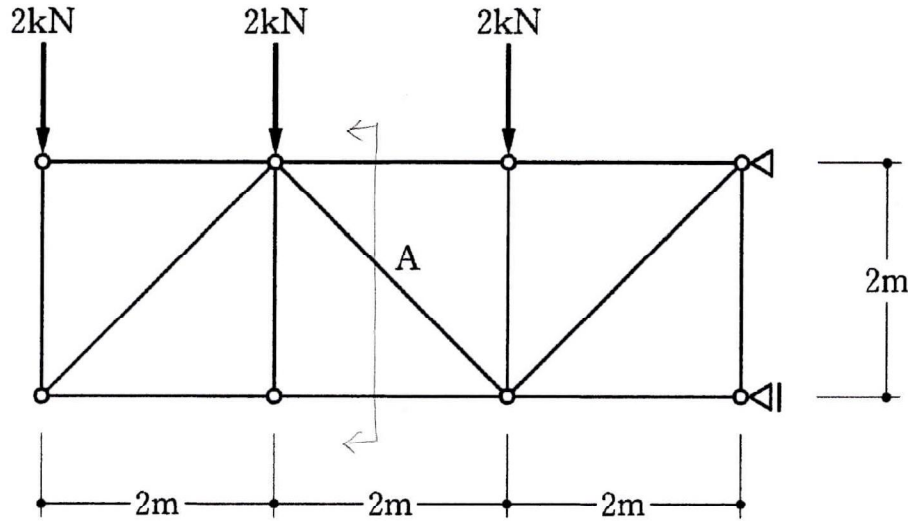


平成28年

〔No. 5〕 図のような外力を受ける静定トラスにおいて、部材Aに生じる軸方向力の値として、正しいものは、次のうちどれか。ただし、軸方向力は引張力を「+」、圧縮力を「-」とする。

1. $+4\sqrt{2}$ kN
2. $+2\sqrt{2}$ kN
3. $-\sqrt{2}$ kN
4. $-2\sqrt{2}$ kN
5. $-4\sqrt{2}$ kN



3. $\sum Y = 0$

$$-\frac{N_A}{\sqrt{2}} - 2 - 2 = 0$$

$$-\frac{N_A}{\sqrt{2}} = 4 \quad \underline{N_A = -4\sqrt{2} \text{ kN}}$$

- 手順
1. 切断して軸方向力を仮定する
 2. N_A の Y 方向成分を求める
 3. 力のつりあいで軸方向力を求める