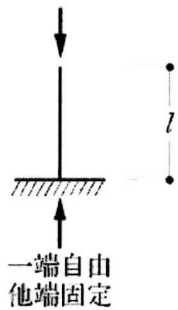


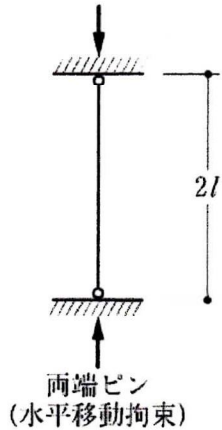
平成27年

[No. 6] 図のような材の長さ及び材端の支持条件が異なる柱A、B、Cの座屈長さをそれぞれ l_A 、 l_B 、 l_C としたとき、それらの大小関係として、正しいものは、次のうちどれか。



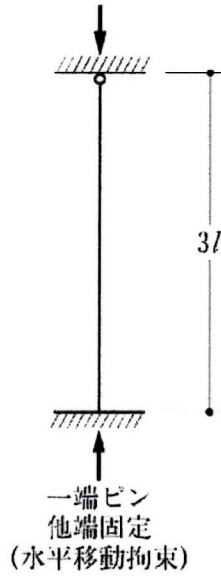
一端自由
他端固定

A



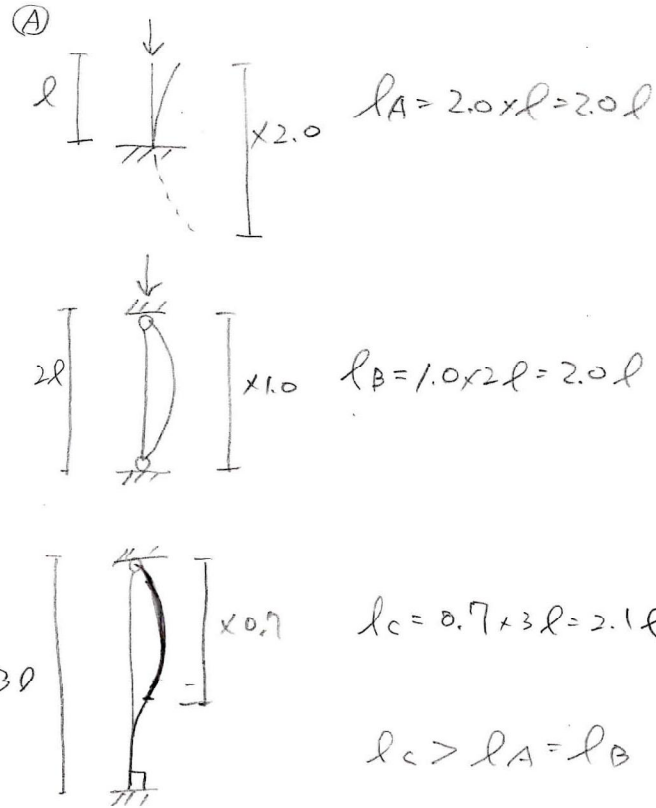
両端ピン
(水平移動拘束)

B



一端ピン
他端固定
(水平移動拘束)

C



1. $l_A > l_B > l_C$
2. $l_A = l_B > l_C$
3. $l_B > l_C > l_A$
4. $l_C > l_A = l_B$
5. $l_C > l_B > l_A$