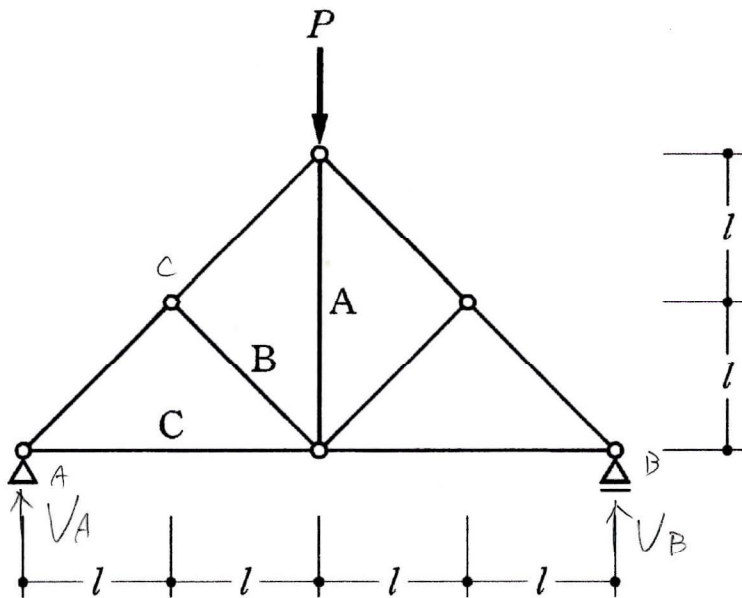


平成27年

[No. 5] 図のような荷重 P を受ける静定トラスにおいて、部材A、B、Cに生じる軸方向力の組合せとして、正しいものは、次のうちどれか。

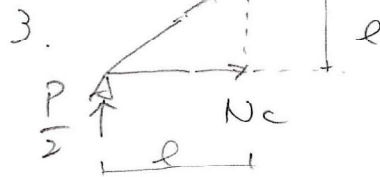
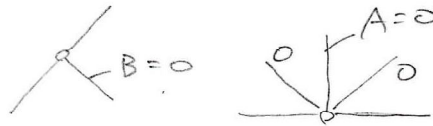
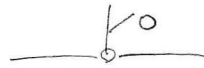


手順1. 反力を求める

2. 軸方向力の部材を見つける
3. 切断して内力を仮定する
4. 力のつり合い式で内力を求める

1. $V_A = V_B = \frac{P}{2}$

2. 軸方向力の部材



4. $\sum M_c = 0$

$$-N_c \times l + \frac{P}{2} \times l = 0$$

$$N_c = \frac{P}{2} \text{ (圧縮)}$$

	A	B	C
1.	0	0	引張り
2.	0	引張り	引張り
3.	圧縮	0	圧縮
4.	圧縮	引張り	圧縮
5.	引張り	圧縮	引張り